

## ELENCO PRODOTTI FUNZIONI PRINCIPALI

### VITASOL COMPLEX VITAZEL-YEAST - VC018

Vitazél-Yeast è la naturale evoluzione di un prodotto storico in cui zinco nelle sue varie forme (ossido, solfato, chelato), vitamina E e selenio contribuiscono a svolgere un ruolo sinergico in presenza di ritenzioni, cisti ovariche, metriti, mastiti e danni derivanti da ossidazioni cellulari. I perossidi oltre ad essere sostanze tossiche per l'organismo animale si rendono infatti responsabili della comparsa di carenze secondarie di vitamina E e di  $\beta$ -carotene.

### VITASOL COMPLEX VIGORLIEVIT - VC022

Mangime complementare che apporta 2 ceppi di lieviti vivi ed estratti di *Aspergillus Oryzae* la cui azione combinata porta ad una migliore utilizzazione della frazione fibrosa della razione e della sua componente amidacea.

### VITASOL COMPLEX VAP - VC031

Mangime complementare per vacche da latte ad alta produzione in grado di prevenire tutte le forme carenziali tipiche delle forti produttrici.

### VITASOL COMPLEX VITEPAT polvere e pellettato - VC034

Mangime complementare che trova il suo impiego di elezione come epatoprotettore con azione lipotropica, antichetotica e depurativa, grazie ai suoi principi attivi (colina, metionina, vitamina PP) e alle vitamine del gruppo B contenute naturalmente nel lievito della birra.

### VITASOL COMPLEX FERTVITA polvere e pellettato - VC032

Mangime complementare caratterizzato da un dosaggio considerevole di  $\beta$ -carotene che contribuisce a migliorare, assieme al lievito di birra irradiato, l'aspetto riproduttivo e quindi la fertilità dell'animale.

### VITASOL COMPLEX SUPER 2 - VC035

Mangime complementare costituito da una miscela di lieviti irradiati e non, con l'aggiunta di vitamina B12 e metionina. Funziona a livello ruminale ed epatico migliorando la digeribilità della razione e la funzionalità epatica.

### VITASOL COMPLEX VITAZEL - VC041

Mangime complementare indicato negli stati carenziali di vitamina E,  $\beta$ -carotene e selenio possibili cause di ritorni di calore, ritenzioni placentari, cisti, metriti e mastiti.

### VITASOL COMPLEX VITEPAT S-K-E- polvere - VC050

Mangime complementare atto a stimolare la funzionalità epatica, attenuare i danni dovuti a forzature alimentari, abuso di insilati, alimenti ammuffiti e/o mal conservati. Agisce anche come stimolatore della risposta immunitaria riducendo gli effetti dovuti a cause stressanti.

### VITASOL COMPLEX SUPER 6 - VC057

L'elevata concentrazione di vitamine naturali del gruppo B e il notevole contenuto in UGF unito ad uno spettro aminoacidico di altissimo valore biologico consentono ai ceppi di lievito della birra contenuti nel prodotto di incrementare le produzioni ed elevare le rese, facilitare i cambi di alimentazione, attenuare i danni dovuti a forzature alimentari, stimolare la funzionalità epatica.

### VITASOL COMPLEX VAP EXTRA - VC071

Mangime complementare per vacche da latte con produzioni molto elevate in grado di prevenire tutte le forme carenziali tipiche delle forti produttrici specialmente  $\beta$ -carotene, colina, metionina e betaina.

### VITASOL COMPLEX RUMINSAF 1 - VC098

Mangime complementare minerale costituito da un ceppo registrato di lieviti vivi (Sc 47) in grado di stimolare positivamente la microflora ruminale con aumento dell'ingestione di sostanza secca e riduzione del rischio di acidosi. Inoltre il lievito vivo può essere pellettato in quanto resiste a temperature sino a 80°.

### VITASOL COMPLEX A.T. - VC175

Mangime complementare per vacche da latte con alte produzioni.

### VITASOL COMPLEX SUPERVIVO - VC184

Mangime complementare costituito da due ceppi di lieviti vivi in grado di migliorare l'attacco alla frazione fibrosa della razione, garantendo un miglior sfruttamento dei nutrienti a disposizione dell'animale con evidenti miglioramenti delle produzioni e della resa.

### VITASOL COMPLEX VITASOL ADE FISH-OIL - VC201

Mangime complementare a base di olio di fegato di merluzzo naturalmente ricco di omega 3 che svolgono un effetto favorevole sulla fertilità.

### CALCIMYL EMULSIONE - NEO32

Drench in emulsione ad alto contenuto di calcio, sostanze glucoformatrici, vitamina PP da somministrare prima e dopo il parto. Il prodotto apporta energia e minerali rapidamente assimilabili in modo tale che la glicemia e la calcemia nel sangue si elevino velocemente così da evitare collassi e stress dovuti al parto.

# LINEA VACCHE DA LATTE

## LINEA DI MANGIMI COMPLEMENTARI E SALI PER VACCHE DA LATTE CON I LIEVITI DELLA PIU' AVANZATA TECNOLOGIA



Da oltre 60 anni con il lievito della birra irradiato.  
Oggi con lieviti vivi e spenti nelle migliori  
selezioni per l'allevamento di vacche da latte.



**VITASOL**  
dà salute alla vita

## Scheda tecnica dei lieviti contenuti nei mangimi complementari Vitasol:

### LIEVITO SPENTO

Si definisce lievito spento o inattivato quel lievito le cui cellule siano state private della vitalità e quindi non più in grado di esplicare attività metaboliche. Impropriamente si classifica come lievito di birra ogni saccaromicete mentre il vero "lievito della birra" è soltanto quello ricavato nella fabbricazione della birra. In questo caso la fermentazione avviene in assenza di ossigeno per cui il lievito della birra deve avvalersi di attività enzimatiche particolari, che sopperiscono alla mancata disponibilità dell'ossigeno. Infatti la dotazione enzimatica del "lievito della birra" è elevatissima così come la presenza delle vitamine del gruppo B. Queste ultime sono contenute in maniera indiscutibilmente superiore rispetto ai lieviti p.e. di torula, di melasso, di siero o fatti sviluppare su altri mezzi di coltura. Ancora le vitamine del gruppo B sono molto più stabili delle "sorelle" industriali in quanto protette dalla membrana cellulare e quindi immuni dalla degradazione.

### LIEVITO DELLA BIRRA IRRADIATO

Il lievito della birra irradiato è una fonte naturale di vitamina D come p.e. l'olio di fegato di merluzzo. Il lievito della birra irradiato, come i funghi commestibili, le bucce di cacao e molte altre piante, contiene una certa quantità di ergosterolo che sotto l'azione della luce solare viene attivata a ergocalciferolo o vitamina D utilizzabile per l'animale. Si tratta quindi di una fonte completamente naturale e non di sintesi. In pratica Vitasol sottopone il lievito della birra ad un trattamento con il quale riproduce in parte lo spettro della luce solare. In questo modo si ottiene un risultato duplice:

- Il prodotto viene privato dell'acqua libera senza alterare il contenuto vitaminico, enzimatico ed aminoacidico di cui il lievito è molto ricco.
- Nel contempo l'ergosterolo, insolubile, sotto l'azione della fonte luminosa si rende disponibile per l'animale sotto forma di ergocalciferolo, forma molto più efficace della omologa vitamina D di sintesi.

La vitamina D presente attraverso il trattamento di irradiazione nel lievito della birra ha inoltre un effetto tossico nettamente minore della omologa vitamina D3: le ricerche dimostrano che la vitamina D3 è 10-20 volte più tossica della vitamina D del lievito. Pertanto la trasformazione dell'ergosterolo in vitamina D solubile rappresenta un punto fondamentale laddove gli animali attraverso le loro produzioni hanno forti output di vitamina D (vacche da latte forti produttrici, vitelli in fase di accrescimento).

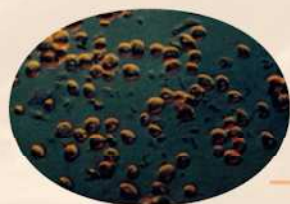
### LIEVITO VIVO

Il lievito vivo si presenta con cellula vitale e quindi capace di moltiplicarsi. Non è una materia prima come il lievito spento, ma un additivo che deve essere registrato a livello comunitario in seguito alla presentazione di dossier molto circostanziati.

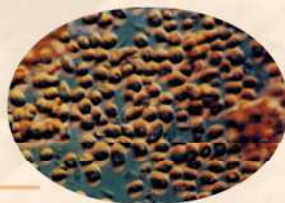
Attualmente i lieviti vivi autorizzati a livello europeo sono solo cinque, per cui l'utilizzo di qualunque altro ceppo è vietato dalla normativa.

Il lievito vivo è in grado di agire direttamente grazie al suo potenziale Redox, vale a dire la sua capacità di consumare ossigeno all'interno del rumine, condizione favorevole per i batteri cellulolitici, quindi per la degradazione della fibra e per una maggior assunzione di sostanza secca.

La diminuzione dell'ossigeno nel rumine influisce favorevolmente sulla diminuzione dell'acido lattico e quindi minori rischi di acidosi subcliniche.



Cellule di  
**Saccharomyces Cerevisiae**  
ingrandite al microscopio.



## ELENCO PRODOTTI FUNZIONI PRINCIPALI

### PRIMOSALE STANDARD UNIVERSALE - OP002

Indicato per integrare razioni destinate a bovini, suini ed animali da cortile. Il suo utilizzo serve a correggere diete carenti in calcio oppure ricche di insilati, fieni di graminacee e pastoni di mais. Inoltre serve a prevenire forme di rachitismo, sterilità, stentata crescita e paraplegia.

### PRIMOSALE 2:1 - OP003

Mangime minerale indicato per la correzione di razioni alimentari carenti di calcio oppure a base di silomais e/o fieno di graminacee.

### PRIMOSALE 1:1 - OP004

Mangime minerale in cui il rapporto Calcio/Fosforo è pari ad 1 per cui risulta indicato qualora si voglia incrementare l'apporto sia del calcio che del fosforo.

### PRIMOSALE TAMPONE - OP007

Mangime minerale necessario per prevenire e correggere stati di acidosi ruminale di qualsiasi natura e zoppie dovute ad acidosi.

### BIOSOL PREPART - NB004

Mangime minerale blandamente anionico con rapporto calcio/fosforo secondo le più recenti ricerche americane idoneo per le vacche in asciutta. L'apporto di calcio è realizzato anche con cloruro di calcio che è in grado di rilasciarlo più lentamente, in modo da mantenere la calcemia la più stabile possibile.

### BIOSOL NEW VITAGEST - NB084

Mangime complementare minerale specifico per bovine in asciutta con blando potere anionico ricco di selenio e vitamina E per prevenire ritenzioni placentari, vitamina PP con effetto antichetotico, colina e metionina ad azione lipotropica e disintossicante. Presenta inoltre uno scarso tenore in sodio per prevenire edemi mammari e alto contenuto in magnesio per dare tonicità muscolare utile al parto.

### BIOSOL N.B. 11 - NB011

Mangime minerale per vacche da latte e vitelloni con integrazione di base per entrambi i tipi di animali.

### BIOSOL VITAGEST polvere e pellettato - NB044

Mangime complementare minerale specifico per bovine in asciutta ricco di selenio e vitamina E per prevenire ritenzioni placentari, vitamina PP con effetto antichetotico, colina e metionina ad azione lipotropica e disintossicante.

### SUPER UNIFEED N.B.73 - NB073

Mangime minerale per vacche da latte alimentate con carro unifeed atto a soddisfare tutte le esigenze degli animali in lattazione con un solo prodotto.

### BIOSOL VITAGEST 1:1 pellettato - NB008

Mangime complementare minerale specifico per bovine in asciutta ricco di selenio e vitamina E per prevenire ritenzioni placentari, vitamina PP con effetto antichetotico, colina e metionina ad azione lipotropica e disintossicante. Presenta inoltre uno scarso tenore in sodio per prevenire edemi mammari e alto contenuto in magnesio per dare tonicità muscolare utile al parto.

### SUPER UNIFEED YEAST - NB106

Mangime minerale per vacche da latte unifeed atto a soddisfare tutte le esigenze degli animali in lattazione con un solo prodotto: la presenza di un ceppo di lievito vivo incrementa l'ingestione di sostanza secca e durante il periodo caldo ne evita una brusca diminuzione con relativa caduta della produzione.

### SUPER UNIFEED YEAST/P - NB130

Mangime minerale per vacche da latte unifeed atto a soddisfare tutte le esigenze degli animali in lattazione con un solo prodotto: la presenza di un ceppo di lievito vivo incrementa l'ingestione di sostanza secca e durante il periodo caldo ne evita una brusca diminuzione con relativa caduta della produzione. La presenza di metionina micro incapsulata favorisce il mantenimento del livello proteico del latte e quindi della frazione caseinica.

### BIOSOL NUCLEO BOVINI UNICOW - NB205

Mangime minerale per vacche in lattazione, manze e bovini da ingrasso.

### BIOSOL ESTAPIU' MET - NB274

Mangime minerale per vacche da latte ricco di carbonato di potassio per riequilibrare il bilancio durante il periodo estivo, metionina protetta per mantenere il livello proteico, due ceppi di lieviti vivi per mantenere costante il livello di ingestione di sostanza secca.