

ELENCO PRODOTTI

VITASOL COMPLEX VITEPAT - VC034

VITASOL COMPLEX SUPER 2 - VC035

VITASOL COMPLEX SUPER 5 - VC053

VITASOL COMPLEX SUPER 6 - VC057

VITASOL COMPLEX SUINI - VC165

BIOSOL GOOD PIGLETS - NS089

BIOSOL POLO 2,5 LYS - NS097

BIOSOL EARLY WEAN BC - NS101

BIOSOL FLYING PORCS - NS102

ENZISOL

FUNZIONI PRINCIPALI

Stimola la funzionalità epatica, attenua i danni provocati da forzature alimentari e abuso di pastoni o alimenti mal conservati. Particolarmente indicato dopo trattamenti con antibiotici.

Mangime complementare costituito da una miscela di lieviti irradiati e non, con l'aggiunta di vitamina B12 e metionina. Funziona a livello ruminale ed epatico migliorando la digeribilità della razione e la funzionalità epatica.

Mangime complementare a base di lieviti irradiati e non arricchiti di colture di lieviti con una base enzimatica specifica per il suino. Il suo utilizzo incrementa la produzione e le rese attraverso una miglior utilizzazione dei principi nutritivi.

L'elevata concentrazione di vitamine naturali del gruppo B e il notevole contenuto in UGF unito ad uno spettro aminoacidico di altissimo valore biologico consentono ai ceppi di lievito della birra contenuti nel prodotto di incrementare le produzioni ed elevare le rese, facilitare i cambi di alimentazione, attenuare i danni dovuti a forzature alimentari, stimolare la funzionalità epatica.

Mangime complementare ideale per tutte le fasi del suino a partire dalla 13° settimana.

Mangime minerale per suini contenente fosforo in forma molto assimilabile, acidificanti e complessi multienzimatici capaci di potenziare la risposta enzimatica dei soggetti giovani: la presenza dei lieviti vivi (Sc 47) consente una migliore digeribilità intestinale e la fitasi consente di sfruttare al meglio la disponibilità del fosforo.

Mangime minerale per tutte le fasi del suino dal magronaggio all'ingrasso: l'elevato contenuto di lisina favorisce la formazione di carni con minimo contenuto di grassi.

Mangime minerale per suinetti fino a 12 settimane di età contenente acidificanti ed olii essenziali, particolarmente indicato per il controllo delle diarree post-svezzamento. Il rapporto corretto tra i vari aminoacidi (lisina, metionina, treonina, triptofano) è la base per la formulazione di un mangime rispettando i concetti della proteina ideale per i suini.

Mangime minerale per suini contenente varie forme di acidificanti ed olii essenziali, particolarmente indicato per il controllo delle diarree post-svezzamento e patologie quale enterite necrotica ed ileite nelle fasi successive di allevamento.

È un complesso batterico enzimatico naturale, totalmente biologico, studiato e progettato per il trattamento della sostanza organica costituente le deiezioni liquide e solide degli animali da reddito.

LINEA SUINI

LINEA DI MANGIMI COMPLEMENTARI E SALI PER SUINI CON I LIEVITI DELLA PIU' AVANZATA TECNOLOGIA



Da oltre 60 anni con il lievito della birra irradiato. Oggi con lieviti vivi e spenti nelle migliori selezioni per l'allevamento dei suini.



Scheda tecnica dei lieviti contenuti nei mangimi complementari Vitasol:

LIEVITO SPENTO

Si definisce lievito spento o inattivato quel lievito le cui cellule siano state private della vitalità e quindi non più in grado di esplicare attività metaboliche. Impropriamente si classifica come lievito di birra ogni saccaromicete mentre il vero "lievito della birra" è soltanto quello ricavato nella fabbricazione della birra. In questo caso la fermentazione avviene in assenza di ossigeno per cui il lievito della birra deve avvalersi di attività enzimatiche particolari, che sopperiscono alla mancata disponibilità dell'ossigeno. Infatti la dotazione enzimatica del "lievito della birra" è elevatissima così come la presenza delle vitamine del gruppo B. Queste ultime sono contenute in maniera indiscutibilmente superiore rispetto ai lieviti p.e. di torula, di melasso, di siero o fatti sviluppare su altri mezzi di coltura. Ancora le vitamine del gruppo B sono molto più stabili delle "sorelle" industriali in quanto protette dalla membrana cellulare e quindi immuni dalla degradazione.

LIEVITO DELLA BIRRA IRRADIATO

Il lievito della birra irradiato è una fonte naturale di vitamina D come p.e. l'olio di fegato di merluzzo. Il lievito della birra irradiato, come i funghi commestibili, le bucce di cacao e molte altre piante, contiene una certa quantità di ergosterolo che sotto l'azione della luce solare viene attivata a ergocalciferolo o vitamina D utilizzabile per l'animale. Si tratta quindi di una fonte completamente naturale e non di sintesi. In pratica Vitasol sottopone il lievito della birra ad un trattamento con il quale riproduce in parte lo spettro della luce solare. In questo modo si ottiene un risultato duplice:

- Il prodotto viene privato dell'acqua libera senza alterare il contenuto vitaminico, enzimatico ed aminoacidico di cui il lievito è molto ricco.
- Nel contempo l'ergosterolo, insolubile, sotto l'azione della fonte luminosa si rende disponibile per l'animale sotto forma di ergocalciferolo, forma molto più efficace della omologa vitamina D di sintesi.

La vitamina D presente attraverso il trattamento di irradiazione nel lievito della birra ha inoltre un effetto tossico nettamente minore della omologa vitamina D3: le ricerche dimostrano che la vitamina D3 è 10-20 volte più tossica della vitamina D del lievito. Pertanto la trasformazione dell'ergosterolo in vitamina D solubile rappresenta un punto fondamentale laddove gli animali attraverso le loro produzioni hanno forti output di vitamina D (vacche da latte forti produttrici, vitelli in fase di accrescimento).

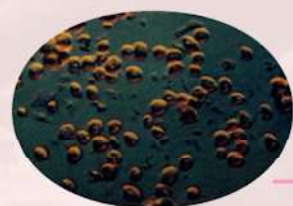
LIEVITO VIVO

Il lievito vivo si presenta con cellula vitale e quindi capace di moltiplicarsi. Non è una materia prima come il lievito spento, ma un additivo che deve essere registrato a livello comunitario in seguito alla presentazione di dossier molto circostanziati.

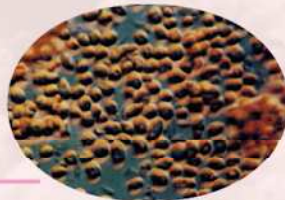
Attualmente i lieviti vivi autorizzati a livello europeo sono solo cinque, per cui l'utilizzo di qualunque altro ceppo è vietato dalla normativa.

Il lievito vivo è in grado di agire direttamente grazie al suo potenziale Redox, vale a dire la sua capacità di consumare ossigeno all'interno del rumine, condizione favorevole per i batteri cellulolitici, quindi per la degradazione della fibra e per una maggior assunzione di sostanza secca.

La diminuzione dell'ossigeno nel rumine influisce favorevolmente sulla diminuzione dell'acido lattico e quindi minori rischi di acidosi subcliniche.



Cellule di **Saccharomyces Cerevisiae** ingrandite al microscopio.



ELENCO PRODOTTI

PRIMOSALE BASE - OP001

PRIMOSALE STANDARD - OP002

BIOSOL GOOD PIGLETS 4% BC - NS006

BIOSOL LATTANTI 4% - NS012

BIOSOL RIPRO-FYT - NS033

BIOSOL N.S.35 TOXIBINDER - NS035

BIOSOL EARLY WEAN NPU - NS049

BIOSOL ALM-RIPRO-BIS - NS065

BIOSOL RIPRO-FYT B - NS069

VITASOL COMPLEX PER SUINI MAGRONI - VC009

VITASOL COMPLEX PER SUINI INGRASSO - VC010

VITASOL COMPLEX SCROFE E VERRI - VC023

VITASOL COMPLEX PER SUINI IN CRESCITA E FINISSAGGIO - VC027

FUNZIONI PRINCIPALI

Indicato per la correzione di razioni alimentari carenti di calcio e per l'integrazione di miscele a base di cereali e/o relativi sottoprodotti.

Indicato per integrare razioni destinate a bovini, suini ed animali da cortile. Il suo utilizzo serve a correggere diete carenti in calcio oppure ricche di insilati, fieni di graminacee e pastoni di mais. Inoltre serve a prevenire forme di rachitismo, sterilità, stentata crescita e paraplegia.

Mangime minerale per suinetti fino a 12 settimane di età contenente pacificanti ed olii essenziali, particolarmente indicato per il controllo delle diarree post-svezzamento.

Mangime minerale formulato per suini riproduttori il quale grazie alla presenza di β -carotene, vitamina E, acido folico è particolarmente indicato per combattere l'infertilità.

Mangime minerale indicato per suini riproduttori caratterizzato dalla presenza di fitasi per migliorare l'assorbimento del fosforo e dalla presenza di un probiotico sporigeno (Licheniformis + subtilis) per ottimizzare le performances.

Mangime minerale captante per le micotossine.

Mangime minerale per suini contenente fosforo in forma molto assimilabile, acidificanti e complessi multienzimatici capaci di potenziare la risposta enzimatica dei soggetti giovani e incrementare l'ingestione grazie alla presenza di dolcificanti.

Mangime complementare per suini riproduttori potenziato con β -carotene, livelli elevati di vitamina E con funzione antiossidante e biotina per prevenire problemi podali.

Mangime minerale formulato per suini riproduttori arricchito di β -Carotene, vitamina E e Fitasi in grado di massimizzare l'utilizzo del fosforo fitinico con l'aggiunta di un probiotico sporigeno (Licheniformis+subtilis) per ottimizzare le performances.

Mangime complementare atto a prevenire carenze alimentari e stimolare l'appetito dei soggetti e migliorare le performances.

Mangime complementare atto a prevenire carenze alimentari e stimolare l'appetito dei soggetti e migliorare le performances nei soggetti all'ingrasso. Previene i danni causati da una eccessiva somministrazione di siero e favorisce l'ottenimento di carni di ottima qualità.

Particolarmente indicato per problemi di fertilità legati a carenza di β -Carotene ed acido folico.

Mangime complementare per la fase di finissaggio dei suini completo di tutte le vitamine ed oligoelementi necessari con elevate quantità di Colina e Vitamina PP per una digestione ottimale.