

ELENCO PRODOTTI

PRIMOSALE OVIBLOCK 2:1 - PB006

Mangime minerale per ovicaprini. Mangime minerale in blocchi da lasciare a libera disposizione qualora gli animali diano segni di carenze minerali che nei casi più gravi portano gli stessi a leccare le urine, i muri etc. La presenza dei blocchi di sale consente agli animali l'autoregolazione del loro fabbisogno. Assenza di rame.

CODIBLOC PER BOVINI E OVICAPRINI - PB010

Mangime minerale per bovini ed ovicaprini. Supplemento energetico-minerale da lasciare a libera disposizione degli animali che assicura un'integrazione vitaminico-oligominerale priva comunque di rame, allo scopo di non creare problemi nel caso di somministrazione agli ovini.

PRIMOSALE SELENBLOCK - PB013

Mangime minerale per bovini, equini ed ovicaprini. Mangime minerale in blocchi da lasciare a libera disposizione qualora gli animali diano segni di carenze minerali che nei casi più gravi portano gli stessi a leccare le urine, i muri etc. La presenza di Selenio può correggere eventuali carenze dovute alla scarsa presenza di tale microelemento nel terreno.

PRIMOSALE STANDARD PELLETTATO - PP001

Mangime minerale sotto forma di pellet particolarmente indicato per la correzione di razioni alimentari carenti di calcio e per l'integrazione di miscele a base di cereali e/o relativi sottoprodotti.

PRIMOSALE 2:1 PELLETTATO - PP002

Mangime minerale sotto forma di pellet indicato per la correzione di razioni alimentari carenti di calcio e di fosforo a base di silomais e/o fieno di graminacee.

PRIMOSALE 1:1 PELLETTATO - PP003

Mangime minerale sotto forma di pellet in cui il rapporto Calcio/Fosforo è pari ad 1 per cui risulta indicato qualora si voglia incrementare l'apporto sia del calcio che del fosforo.

PRIMOSALE 1:3 PELLETTATO - PP004

Mangime minerale sotto forma di pellet ad alto contenuto di Fosforo assimilabile necessario per bilanciare razioni costituite da leguminose (erba medica, trifoglio) carenti di fosforo. Integrazione ideale per le zone di produzione di formaggi tipici.

PRIMOSALE OVISAL PELLETTATO - PP006

Mangime complementare minerale per ovini è particolarmente indicato per la correzione di razioni carenti in calcio e per l'integrazione di miscele a base di cereali e /o relativi sottoprodotti. La presenza di molibdeno e l'assenza di rame limita i rischi di eventuali avvelenamenti da rame.

FUNZIONI PRINCIPALI

LINEA SALI MINERALI

LINEA DI SALI MINERALI PER ANIMALI DA ALLEVAMENTO



Da oltre 60 anni Vitasol produce e commercializza sali minerali per tutti gli animali e per tutte le fasi di allevamento.

Scheda tecnica dei lieviti contenuti nei mangimi complementari Vitasol:

LIEVITO SPENTO

Si definisce lievito spento o inattivato quel lievito le cui cellule siano state private della vitalità e quindi non più in grado di esplicare attività metaboliche.

Impropriamente si classifica come lievito di birra ogni saccaromicete mentre il vero "lievito della birra" è soltanto quello ricavato nella fabbricazione della birra. In questo caso la fermentazione avviene in assenza di ossigeno per cui il lievito della birra deve avvalersi di attività enzimatiche particolari, che sopperiscono alla mancata disponibilità dell'ossigeno. Infatti la dotazione enzimatica del "lievito della birra" è elevatissima così come la presenza delle vitamine del gruppo B. Queste ultime sono contenute in maniera indiscutibilmente superiore rispetto ai lieviti p.e. di torula, di melasso, di siero o fatti sviluppare su altri mezzi di coltura. Ancora le vitamine del gruppo B sono molto più stabili delle "sorelle" industriali in quanto protette dalla membrana cellulare e quindi immuni dalla degradazione.

LIEVITO DELLA BIRRA IRRADIATO

Il lievito della birra irradiato è una fonte naturale di vitamina D come p.e. l'olio di fegato di merluzzo. Il lievito della birra irradiato, come i funghi commestibili, le bucce di cacao e molte altre piante, contiene una certa quantità di ergosterolo che sotto l'azione della luce solare viene attivata a ergocalciferolo o vitamina D utilizzabile per l'animale. Si tratta quindi di una fonte completamente naturale e non di sintesi. In pratica Vitasol sottopone il lievito della birra ad un trattamento con il quale riproduce in parte lo spettro della luce solare. In questo modo si ottiene un risultato duplice:

- Il prodotto viene privato dell'acqua libera senza alterare il contenuto vitaminico, enzimatico ed aminoacidico di cui il lievito è molto ricco.
- Nel contempo l'ergosterolo, insolubile, sotto l'azione della fonte luminosa si rende disponibile per l'animale sotto forma di ergocalciferolo, forma molto più efficace della omologa vitamina D di sintesi.

La vitamina D presente attraverso il trattamento di irradiazione nel lievito della birra ha inoltre un effetto tossico nettamente minore della omologa vitamina D3: le ricerche dimostrano che la vitamina D3 è 10-20 volte più tossica della vitamina D del lievito. Pertanto la trasformazione dell'ergosterolo in vitamina D solubile rappresenta un punto fondamentale laddove gli animali attraverso le loro produzioni hanno forti output di vitamina D (vacche da latte forti produttrici, vitelli in fase di accrescimento).

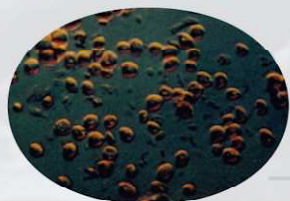
LIEVITO VIVO

Il lievito vivo si presenta con cellula vitale e quindi capace di moltiplicarsi. Non è una materia prima come il lievito spento, ma un additivo che deve essere registrato a livello comunitario in seguito alla presentazione di dossier molto circostanziati.

Attualmente i lieviti vivi autorizzati a livello europeo sono solo cinque, per cui l'utilizzo di qualunque altro ceppo è vietato dalla normativa.

Il lievito vivo è in grado di agire direttamente grazie al suo potenziale Redox, vale a dire la sua capacità di consumare ossigeno all'interno del ruminante, condizione favorevole per i batteri cellulolitici, quindi per la degradazione della fibra e per una maggior assunzione di sostanza secca.

La diminuzione dell'ossigeno nel ruminante influisce favorevolmente sulla diminuzione dell'acido lattico e quindi minori rischi di acidosi subcliniche.



Cellule di **Saccharomyces Cerevisiae** ingrandite al microscopio.



ELENCO PRODOTTI

PRIMOSALE BASE - OP001

Mangime minerale particolarmente indicato per la correzione di razioni alimentari carenti di calcio e per l'integrazione di miscele a base di cereali e/o relativi sottoprodotti.

PRIMOSALE STANDARD - OP002

Mangime minerale indicato per la correzione di razioni alimentari carenti di calcio e per l'integrazione di miscele a base di cereali e/o relativi sottoprodotti anche destinate ad animali da cortile.

PRIMOSALE 2:1 - OP003

Mangime minerale indicato per la correzione di razioni alimentari carenti di calcio oppure a base di silomais e/o fieno di graminacee.

PRIMOSALE 1:1 - OP004

Mangime minerale in cui il rapporto Calcio/Fosforo è pari ad 1 per cui risulta indicato qualora si voglia incrementare l'apporto sia del Calcio che del Fosforo.

PRIMOSALE 1:3 - OP005

Integrazione ideale per le zone di produzione di formaggi tipici. Mangime minerale ad alto contenuto di Fosforo assimilabile necessario per bilanciare razioni costituite da leguminose (erba medica, trifoglio) carenti di Fosforo.

PRIMOSALE STANDARD INSILATI - OP006

Mangime minerale necessario ad integrare le carenze minerali dei foraggi impedendo la formazione delle muffe, mantenendo così inalterate le caratteristiche nutrizionali dei foraggi stessi.

PRIMOSALE TAMPONE - OP007

Mangime minerale necessario per prevenire e correggere stati di acidosi ruminale di qualsiasi natura e zoppie dovute ad acidosi.

PRIMOSALE BLOCK 2:1 - PB001

Mangime minerale per bovini ed equini. Mangime minerale in blocchi da lasciare a libera disposizione qualora gli animali diano segni di carenze minerali che nei casi più gravi portano gli stessi a leccare le urine, i muri etc. La presenza dei blocchi di sale consente agli animali l'autoregolazione del loro fabbisogno.

PRIMOSALE BLOCK 2:1 tipo E - PB002

Mangime minerale per cavalli da maneggio e competizione. Mangime minerale per soggetti dediti ad attività sportiva nei quali il riequilibrio salino riveste un'importanza fondamentale.

PRIMOSALE BLOCK 1:3 - PB003

Mangime minerale per bovini, ovini, equini. Mangime minerale in blocchi da lasciare a libera disposizione qualora gli animali diano segni di carenze minerali che nei casi più gravi portano gli stessi a leccare le urine, i muri etc. Rapporto Calcio/Fosforo 1:3

PRIMOSALE BLOCK tipo PANSOLE 1:1 - PB004

Mangime minerale per bovini, ovini, equini. Mangime minerale in blocchi da lasciare a libera disposizione qualora gli animali diano segni di carenze minerali che nei casi più gravi portano gli stessi a leccare le urine, i muri etc. Rapporto Calcio/Fosforo 1:1